



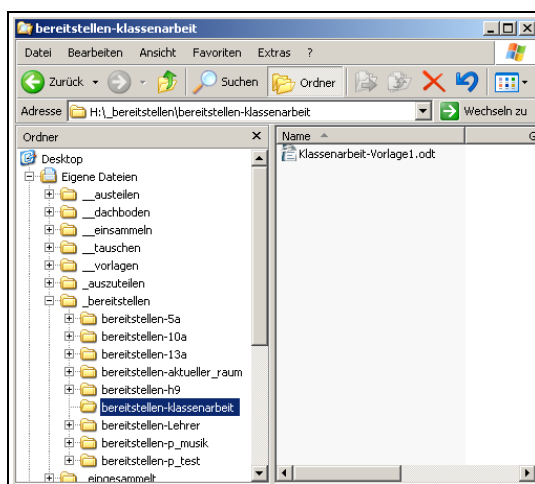
Klassenarbeiten

Der Unterpunkt *Klassenarbeit* der Rubrik *aktueller Raum* in der Schulkonsole ist für das Schreiben von Klassenarbeiten an den PCs eines Raumes eingerichtet. Prinzipiell funktioniert der Klassenarbeitsmodus so, dass die Schüler sich nicht mit ihrem normalen Benutzernamen an den Rechnern anmelden, sondern mit dem PC-Namen und einem vom Lehrer zuvor auf dieser Seite der Schulkonsole generierten Passwort, das für alle Rechner des aktuellen Raumes gleich gesetzt wird. Die Schüler arbeiten also mit dem so genannten Arbeitsstations-Konto und haben im entsprechenden Heimatverzeichnis keine Tauschmöglichkeit und nach außen keinen Internetzugriff. Auf ihre eigenen Dateien können die Schüler also nicht zugreifen.

Es ist in jedem Fall wichtig für die Lehrkraft, sich zu notieren, an welchem Rechner welcher Schüler bei der Klassenarbeit sitzt, um später die eingesammelten Klassenarbeiten den entsprechenden Schülernamen zuzuordnen zu können.

Im einzelnen ist folgendermaßen vorzugehen:

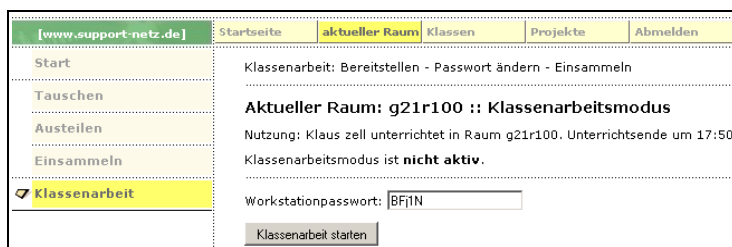
1. Die Lehrkraft kopiert die bereitzustellenden Aufgabendateien bzw. Klassenarbeitsvorlagen vor Klassenarbeitsbeginn in den Ordner `h:_bereitstellen\bereitstellen-klassenarbeit\`.



2. Anmelden an der Schulkonsole und in der Hauptnavigation *Aktueller Raum* wählen, ggf. Raum in der Raumauswahl *wechseln* und schließlich *Unterricht beginnen* betätigen.

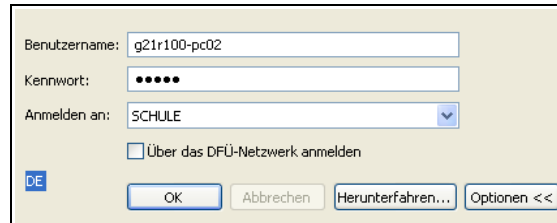


3. In der Detailnavigation auf den untersten Punkt *Klassenarbeit* wechseln.



4. Zufällig gesetztes Workstationpasswort für das Anmelden an den Arbeitsstationen akzeptieren oder beliebiges setzen. Dieses Passwort muss den Schülern zum Anmelden mitgeteilt werden. Durch das Klicken auf die Schaltfläche *Klassenarbeit starten* wird der Klassenarbeitsmodus gestartet. Alle Arbeitsstationskonten des aktuellen Raumes erhalten das eben gesetzte Workstationpasswort.

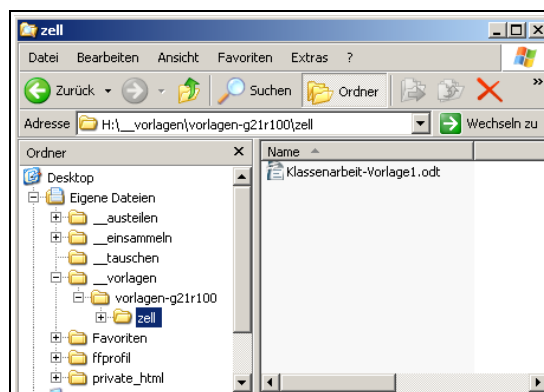
5. Jetzt erst können sich die Schüler mit dem *PC-Namen*, hier im Beispiel als Benutzer *g21r100-pc02*, und dem frisch gesetzten Workstationpasswort an der jeweiligen Arbeitsstation anmelden. Die Schüler haben damit keinen Zugriff auf ihre gewohnte Umgebung und auf ihre eigenen Dateien. Auch Tauschverzeichnisse stehen nicht zur Verfügung.



6. Die Lehrkraft erhält nun eine Übersicht über die schon angemeldeten Schüler mit den PC-Namen als Benutzernamen und eine Übersicht über die bereitzustellenden Dateien. Über die Schaltfläche *Anmeldestatus überprüfen* lässt sich der Anmeldestatus aktualisieren. Durch Betätigung der Schaltfläche *bereitstellen* werden die bereitzustellenden Dateien in den Vorlagenordner der Arbeitsstationskonten des aktuellen Raumes kopiert.



7. Die Schüler finden die bereitgestellten Klassenarbeitsvorlagen unter `h:__vorlagen\vorlagen-<Raumbezeichnung>\<Lehrerbenutzername>\`, im konkreten Beispiel unter `h:__vorlagen\vorlagen-g21r100\zell\`.



8. Nachdem alle Schüler sich angemeldet und die Vorlagen erhalten haben, muss die Lehrkraft das Workstationpasswort ändern, damit Schüler keine Betrugsversuche begehen können, indem sie sich abmelden, unter ihrem eigenen Namen anmelden auf schon erstellte Dateien zugreifen und nachschauen und dann erneut am Workstationkonto sich anmelden können. Den ersten Schritt können die Schüler ausführen, ein erneutes Anmelden am Arbeitsstationskonto ist aber auf Grund des geänderten Passwortes nicht mehr möglich.

Die Lehrkraft gibt ein neues Passwort vor oder akzeptiert das vorgegebene Zufallspasswort und klickt die Schaltfläche *Passwort ändern*. Der Beamer muss natürlich dazu ausgeschaltet sein.



Klassenarbeit: [Bereitstellen] - [Passwort ändern] - Einsammeln

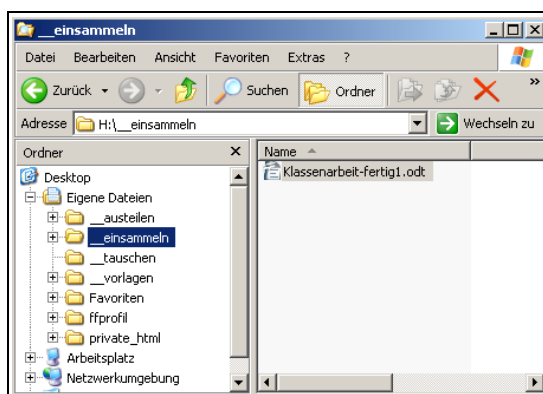
Aktueller Raum: g21r100 :: Klassenarbeitsmodus

Nutzung: Klaus zell unterrichtet in Raum g21r100.

Klassenarbeitsmodus ist **aktiv**.

Workstationpasswort:

9. Schüler müssen die bereitgestellte Vorlage in einen anderen Ordner des Heimatverzeichnisses kopieren, um die Datei bearbeiten zu können, am besten gleich in den Ordner `h:__einsammeln\`. Hier muss die fertige Klassenarbeit auch liegen, damit sie von der Lehrkraft eingesammelt werden kann.



10. Auf der folgenden Seite der Schulkonsole werden die schon von den Schülern im Ordner `h:__einsammeln\` der Arbeitsstationskonten abgelegten Klassenarbeits-Dateien angezeigt. Um den Status zu aktualisieren, muss die Seite über den Browserknopf *Aktuelle Seite neu laden* neugeladen werden.

Hostname	Login	Dateien
g21r100-pc01	zell	
g21r100-pc02	g21r100-pc02	Klassenarbeit-fertig1.odt
g21r100-pc03	g21r100-pc03	Klassenarbeit-fertig1.odt

11. Über die Schaltfläche *Kopien einsammeln* lassen sich Zwischenergebnisse in das Heimatverzeichnis des Lehreres kopieren. Nach Klicken der Schaltfläche *Einsammeln und beenden* erscheint eine Bestätigungsabfrage, ob der Klassenarbeitsmodus wirklich beendet werden soll.

Klassenarbeit: [Bereitstellen] - [Passwort ändern] - [Einsammeln]

Aktueller Raum: g21r100 :: Klassenarbeitsmodus

Nutzung: Klaus zell unterrichtet in Raum g21r100.

Klassenarbeitsmodus ist **aktiv**.

Bitte bestätigen

Mit dem Einsammeln der Dateien wird die Klassenarbeit beendet.

Bitte bestätigen

Bestätigen Sie das Beenden der Klassenarbeit. Die eingesammelten Ergebnisse finden Sie danach in Ihrem Heimatverzeichnis unter `>_eingesammelt -> eingesammelt-klassenarbe`.

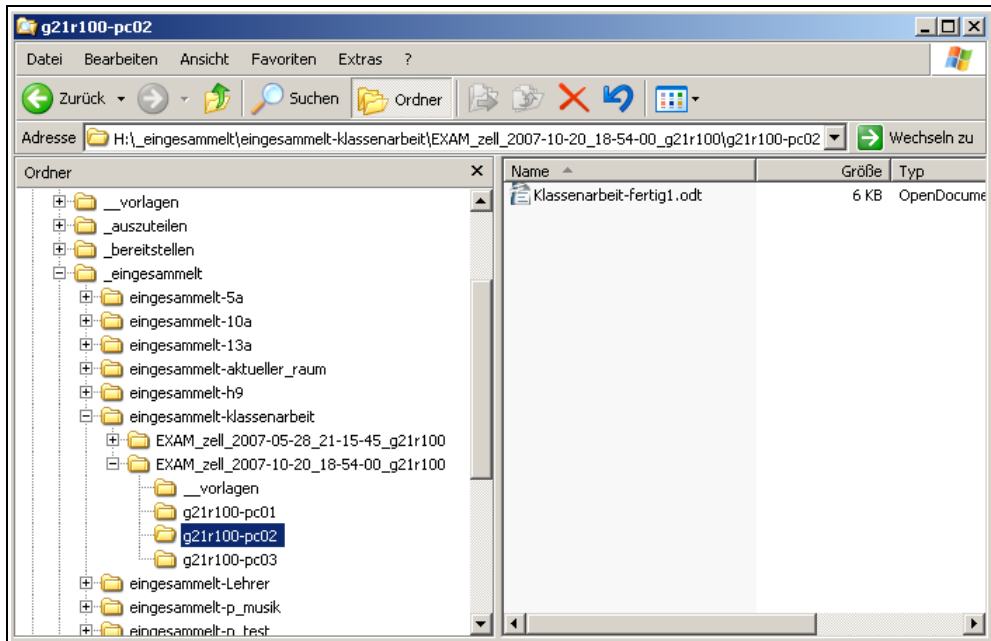
Falls Sie doch noch nicht beenden wollen, können Sie über den Link `>Einsammeln<` wieder zur vorigen Seite zurückkehren.

12. Will man die Klassenarbeit noch nicht beenden, kann man über den Link *[Einsammeln]* zur vorigen Seite zurückspingen. Mit Klicken der Schaltfläche *Bestätigen* werden die Klassenarbeiten aus dem Ordner `__einsammeln` der Arbeitsstationskonten in einen Unterordner des Lehrkraft-Verzeichnisses `h:__eingesammelt\` verschoben. Außerdem wird der Ordner des Vorlagenverzeichnisses, in dem die von der Lehrkraft bereitgestellten Klassenarbeitsvorlagen liegen, mitverschoben. Der Klassenarbeitsmodus wird beendet, zugleich auch der Unterricht.

14. Die Lehrkraft findet die eingesammelten Klassenarbeiten im Heimatverzeichnis im Ordner `h:__eingesammelt\eingesammelt-klassenarbeit\EXAM_<Lehrerbenutzername>_<Datum>_<Uhrzeit>_<Raumbezeichnung>` in einem Subordner, der nach dem jeweiligen PC-Namen benannt ist.

Klassenarbeiten

Hier im Beispiel ist das der Ordner: h:_eingesammelt\eingesammelt-klassenarbeit\EXAM_zell_2007-10-20_18-54-00_g21r100\g21r100-pc02



Es ist in jedem Fall wichtig, dass die Lehrkraft die Schülerinnen und Schüler über die Modalitäten der Klassenarbeit am PC zuvor informiert.